


CATÁLOGO  
GENERAL  
2011

[www.grupomontana.com.mx](http://www.grupomontana.com.mx)

**montana**®  
material eléctrico



**montana**<sup>®</sup>  
material eléctrico

**toscana**<sup>®</sup>

PROYECTA<sup>®</sup>

**CLASSIC**<sup>®</sup>

**GOLD**<sup>®</sup>

**VICTORY**<sup>®</sup>

# Catálogo General 2011

Más de 30 años en el mercado Mexicano respaldan a MONTANA como el fabricante, importador y comercializador directo de material eléctrico, con amplia variedad de productos, cobertura y presencia en el mercado nacional. Prácticamente tenemos al menos un representante en cada estado de la República y en cada delegación o municipio de la zona Metropolitana del D.F.

El consumidor final conoce la calidad de nuestros productos, como son nuestros cartuchos Classic, Victory y Montana; así como Proyecta y Toscana, líneas reconocidas a precio accesible, para ofrecer al mercado nacional un amplio surtido y atención efectiva de sus necesidades.

Los clientes exigen calidad, precio y servicio: Usted lo encontrará en toda la gama de nuestros productos de alta rotación y rentabilidad, así como en la atención personalizada de nuestros representantes. Le garantizamos un buen negocio.

MONTANA participa en el negocio de material eléctrico de uso doméstico, teniendo como misión proteger y elevar la calidad de vida de sus clientes a través de sus múltiples productos.

Tenemos el propósito de ser líderes en la comercialización de material eléctrico, buscando proveer productos eficientes y de calidad; aplicando tecnología de punta en todas nuestras actividades, para una mejor operación al servicio de nuestros clientes.

El equipo humano de MONTANA es la razón de nuestro éxito, siempre con una actitud de servicio y responsabilidad. Buscamos lograr su plena satisfacción y preferencia constante.

Nuestros centros de distribución están a su servicio, con la diversidad de productos que tienen calidad certificada y que se ilustran en el presente catálogo. Agradecemos su lealtad a nuestra marca.

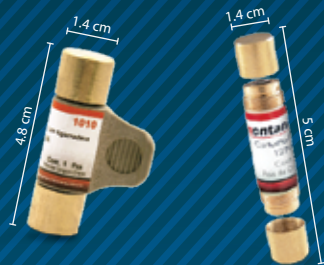
**grupo**montana

Cartuchos fusibles y listones	4, 5
Línea Interruptores termo magnéticos	6
Centros de carga	7 - 10
Línea Toscana	11 - 13
Línea Proyecta	14 - 16
Línea Tipo italiana,apagadores y contactos	17
Línea Tipo italiana placas	18
Placa duplex/ línea visible	19
Contactos duplex	20
Contactos triple a tierra/Contactos ocultos	21
Multicontactos	22
Apagadores de palanca, de paso y ventilador	23, 24
Dimmers	25
Clavijas convertidoras y domesticas	26, 27
Clavijas y contactos de uso rudo	28
Sockets sencillos	29
Sockets ladrón	30
Sockets especiales	31
Block sockets de porcelana	32
Block sockets de porcelana y baquelita	33
Base Slim y sockets para candil	34
Minilámparas foco 7 1/2	35
Minilámparas foco 7 1/2 y led	36
Línea Cinta plástica	37
Timbres inalámbricos	38

Campanas musicales	39
Campanas españolas	40, 41
Campanas musicales españolas, zumbadores	42
Campanas industriales	43
Calentadores y regadera eléctrica	44
Flotador eléctrico, probador, resistencia parrilla	45
Lámparas de emergencia	46
Focos vela, refrigerador y bola	47
Focos flicker	48
Focos fiesta y estandard	49
Focos 7 1/2	50
Cintas LED	51
Focos ahorradores	52, 53
Focos ahorradores 45 y 65 W	54
Luminaria suburbana	55
Reflectores de halógeno tipo MR-16, socket MR y GU-10	56
Reflectores led tipo MR-16 y JDR	57
Reflectores led par 20 y GU-10	58
Luminarias para empotrar MR-16	59
Luminarias de canope para MR-16	60
Tubos y sockets cuarzo	61
Gabinetes para cuarzo	62, 63
Extensiones cable pot 16 y uso rudo 2x16	64
Cables RG-6, RG-59 coaxial, antena de control remoto	65

# Cartuchos fusibles y listones

**montana**  
material eléctrico



**1010**  
10/1000

Cartucho fusible  
Montana 30A, 127 V con  
agarradera



**1001**  
10/1000

Cartucho fusible  
Montana 30A, 127 V

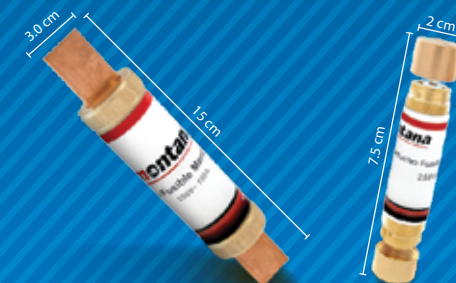


**1003**  
3/120

Cartucho fusible  
Montana 100A, 250 V

**1002**  
10/500

Cartucho fusible  
Montana 60A, 250 V



Listón de zinc **Zn**

Tapones y casquillos de latón **Cu Zn**

Cuerpo y resina sintética

# Cartuchos fusibles y listones



**1007** Listón fusible Classic 30A, 250 V.  
Caja con 50 piezas  
1/500



**1008** Listón fusible Classic 60A, 250V.  
Caja con 40 piezas  
1/200

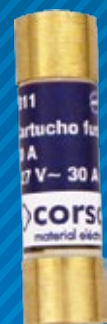


**1006** Cartucho fusible Victory 30A, 127 V  
10/1000

**1004** Cartucho fusible Classic 30A, 127 V  
10/1000



**1005** Cartucho fusible Classic 60A, 240 V  
10/300



**1011** Cartucho fusible Corsa 30A, 127V- no renovable  
10/1000

CLASSIC®

VICTORY®

Zn Listón de zinc

Cu Zn Tapones y casquillos de latón

Cuerpo y resina sintética

# Línea in - terruptores termo - magnéti- cos

**montana**  
material eléctrico

**1103**

Interruptor termomagnético  
Montana de 1 polo 30A

10/200



**1101** | 10/200

Interruptor termomagnético  
Montana de 1 polo 15A

**1102** | 10/200

Interruptor termomagnético  
Montana de 1 polo 20A

**1120** | 10/200

Interruptor termomagnético  
Corsa de 1 polo 30A

**1119** | 10/200

Interruptor termomagnético  
Corsa de 1 polo 20A

**1107**

Interruptor termomagnético  
Montana de 2 polos 20A,  
240V

5/100

**1108**

Interruptor termomagnético  
Montana de 2 polos  
30A, 240V

5/100

Cuerpo de resina sintética



Mecanismo de  
acero y cobre galvanizado



Bimetal (dispositivo térmico)



# Centros de carga



**1202**

Centro de carga para empotrar 2 ventanas gris

1/40



**1201**

Centro de carga para empotrar 1 ventana gris

1/40

**montana**  
material eléctrico

 Tomillería galvanizada

 Base interna ABS

 Pintura horneada

# Centros de carga

**montana**  
material eléctrico



**1203**

Centro de carga para empotrar 4 ventanas gris

1/20



**1204**

Centro de carga para empotrar 8 ventanas gris

1/12

Tomillería galvanizada



Base interna ABS



Pintura homeada



# Centros de carga



**1206**

1/40

Centro de carga para empotrar 2 ventanas blanco



**1205**

1/40

Centro de carga para empotrar 1 ventana blanco

**montana**  
material eléctrico

 Tomillería galvanizada

 Base interna ABS

 Pintura horneada

# Centros de carga

**montana**  
material eléctrico

Tomillería galvanizada 

Base interna ABS 

Pintura homeada 

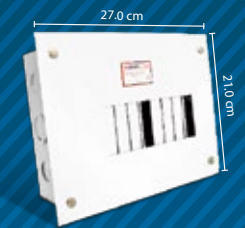
10



**1207**

1/20

Centro de carga para empotrar 4 ventanas blanco



**1208**

1/12

Centro de carga para empotrar 8 ventanas blanco



**1421**

10/500

Contacto sencillo polarizado aterrizado Toscana



**1420**

10/1000

Contacto sencillo polarizado Toscana



**1422**

10/1000

Botón timbre de tecla Toscana

**1418**

10/1000

Apagador sencillo de tecla Toscana

**1419**

10/1000

Apagador escalera de tecla Toscana



**ABS** Mecanismo de cobre y acero galvanizado

Cuerpo ABS

# Línea Toscana

toscana®

**1434**

10/1000

Receptáculo para TV  
Toscana



**1435**

10/1000

Receptáculo telefónico  
de 4 hilos Toscana



**1436**

10/500/1000

Atenuador de luz  
Toscana



**1437**

12/540

Contacto dúplex oculto  
polarizado aterrizado  
Toscana



**1439**

10/200

Contacto dúplex visible  
polarizado aterrizado  
Toscana



Mecanismo de cobre y  
acero galvanizado 

Cuerpo ABS 

**1426** Placa de plástico ABS ciega toscana  
20/240

**1423** Placa de plástico ABS de una ventana Toscana  
20/240

**1425** Placa de plástico ABS de tres ventanas Toscana  
20/240

**1438** Placa de plástico ABS para contacto dúplex oculto  
20/240

**1424** Placa de plástico ABS de dos ventanas Toscana  
20/240



**ABS** Cuerpo ABS

Chasis hermético

# Línea Proyecta

PROYECTA®

**1303** Apagador sencillo de  
tecla 72 mm  
5/200



**1306** Dimmer 36 mm, 700W  
10/200



**1301/1304** Apagador sencillo de  
tecla 23.5 mm  
Apagador escalera de  
tecla 23.5 mm  
10/600

**1302/1305** Apagador sencillo de  
tecla 36 mm  
Apagador escalera de  
tecla 36 mm  
10/400

**1307** Atenuador ventilador 36  
mm, 700W  
10/200

Tornillería galvanizada 

Cuerpo ABS 

Mecanismo de cobre y  
acero galvanizado 

**1310**

10/400

Contacto sencillo  
polarizado aterrizado  
36mm



**1308**

10/400

Botón timbre de tecla  
36mm



**1309**

10/600

Contacto sencillo  
polarizado aterrizado  
23.5mm



**1316**

10/400

Receptáculo telefónico  
de 4 hilos 36mm



**1315**

10/400

Receptáculo T.V. 36mm

PROYECTA®

 Tomillería galvanizada

 Cuerpo ABS

 Mecanismo de cobre y  
acero galvanizado

# Línea Proyecta

PROYECTA®



**1311**  
20/240

Placa de plástico ABS  
23.5mm

**1312**  
20/240

Placa de plástico ABS  
36mm



**1314**  
40/240

Módulo ciego 23.5mm



**1313**  
20/240

Placa de plástico ABS  
72mm

**1325**  
20/240

Placa de plástico ABS  
ciega



Tomillería galvanizada 

Cuerpo ABS 

# Línea Italiana, apagadores y contactos

**montana**  
material eléctrico



**1402** Apagador escalera tipo italiano  
50/1000



**1401** Apagador sencillo tipo italiano  
50/1000



**1403** Contacto sencillo tipo italiano  
50/1000

 Tornillería galvanizada

 Mecanismo de cobre y acero galvanizado

# Línea Italiana, placas

**montana**  
material eléctrico

**1406**

10/300

Placa 1 ventana aluminio dorado

**1408**

10/300

Placa 3 ventanas aluminio dorado

**1410**

10/300

Placa piloto aluminio dorado



**1407**

10/300

Placa 2 ventanas aluminio dorado

**1409**

10/300

Placa ciega aluminio dorado

Tomillería galvanizada



Chasis lámina galvanizada



# Placas duplex / Apagador y contacto visible

**montana.**  
material eléctrico

**1411**

10/300

Placa duplex aluminio dorado



**1413**

20/1000

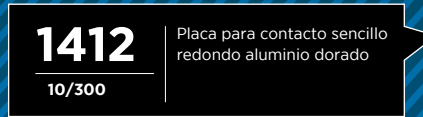
Placa de ABS marfil para contacto duplex



**1412**

10/300

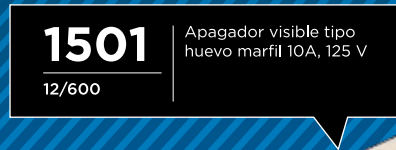
Placa para contacto sencillo redondo aluminio dorado



**1501**

12/600

Apagador visible tipo huevo marfil 10A, 125 V



**1502**

12/600

Contacto visible tipo huevo marfil 10A, 125 V



 Tomillería galvanizada

 Chasis lámina galvanizada

 Mecanismo de cobre y acero galvanizado

# Contactos duplex

**montana**  
material eléctrico

**1503** Contacto duplex sencillo visible marfil  
10/200



**1609** Contacto duplex polarizado aterrizado oculto blanco  
10/200



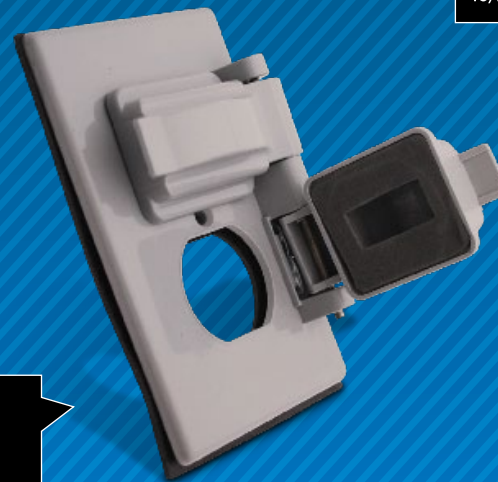
**1504** Contacto duplex visible aterrizado marfil  
10/200



**1602** Contacto duplex polarizado aterrizado oculto marfil  
10/200



**1610** Tapa para intemperie para contacto duplex  
10/500



Tomillería galvanizada 

Baqelita de primera **B**

Herraje de latón **L**

Mecanismo de cobre y acero galvanizado 

# Contactos triple a tierra/ Contactos ocultos

**montana**  
material eléctrico



**1506**

Contacto triple a tierra con clavija marfil

12/480

**1507**

Contacto triple a tierra para extensión marfil

12/480



**1607**

Contacto sencillo polarizado oculto marfil

10/200



**1601**

Contacto cara de chino

10/200



**1515**

Contacto triple visible vinil

12/240



**L** Herrajes y pata de latón

**!!** Contactos aterrizados

**B** Baquelita de primera

# Multicon- tactos

**montana**<sup>®</sup>  
material eléctrico

Cable uso rudo reforzado



Breaker de alta calidad



Supresor de picos



Indicador luminoso



**1603**

1/50

Contacto múltiple 6  
tomas con supresor y  
cables

**1604**

1/48

Contacto múltiple 6  
tomas popular con  
cables



# Apagadores de palanca

**montana**  
material eléctrico



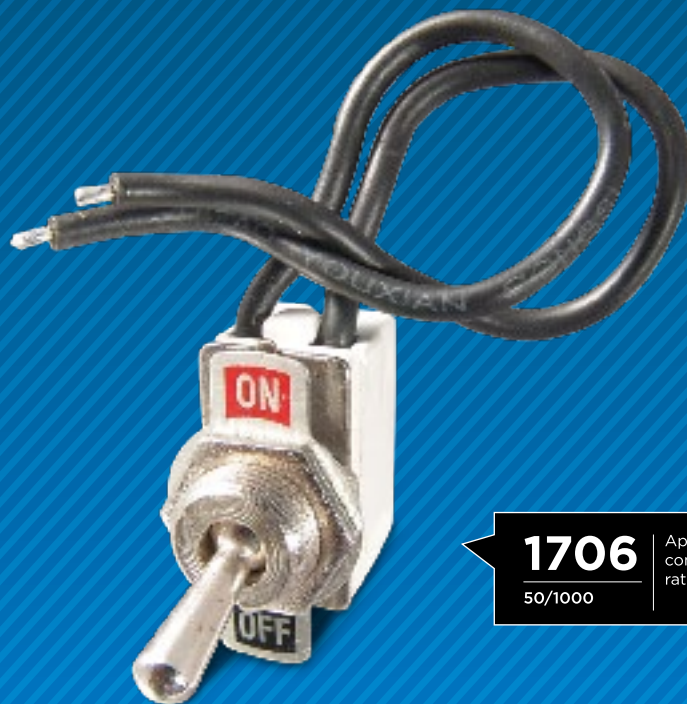
**1701**  
50/600

Apagador de palanca 2  
tornillos 10A, 250V



**1702**  
50/600

Apagador de palanca 3  
tornillos On-off-On 10A,  
250V



**1706**  
50/1000

Apagador de palanca  
con cables (cola de  
rata)

Tornillería galvanizada

Sn Cable estañado

Baquelita anticolor

# Apagadores de paso y ventilador

**montana**  
material eléctrico



**1804**

Apagador de paso pera

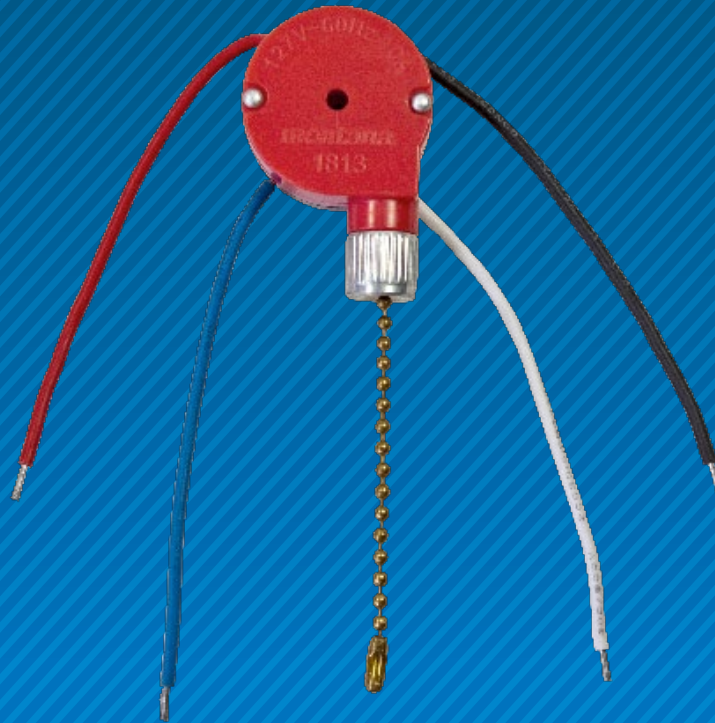
24/600



**1811**

Apagador de cadena con dos cables para una luz

100/1000



**1813**

Apagador de cadena para ventilador con 4 cables para velocidades

100/1000

Cable 18 estañado



Baqelita de primera



Mecanismo de cadena deslizable reforzado





**1801**

1/100

Interruptor dimmer con botón grande 127V, 700W



**1802**

1/100

Interruptor dimmer sencillo con botón dorado 127V, 700W



**1306**

10/200

Dimmer 36mm, 700W

**1312**

20/240

Placa de plástico ABS, 36mm



**1307**

10/200

Atenuador ventilador 36mm, 700W

**1312**

20/240

Placa de plástico ABS, 36mm

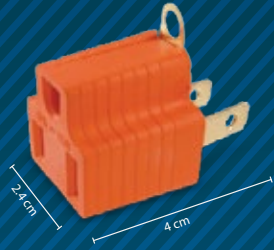
 Tomillería galvanizada

 Cuerpo ABS

 Mecanismo de cobre y acero galvanizado

# Clavijas convertidoras y domésticas

**montana**  
material eléctrico



**1904**

Clavija convertidora a tierra vinil naranja

48/1200



**1905**

Clavija convertidora redonda a plano

24/2400



**1910**

Clavija grande plana blanca

120/1200



Tomillería galvanizada



Vinil de primera

1era

Herrajes y pata de latón



# Clavijas domésticas

**montana**  
material eléctrico



**1907**

24/600

Clavija ovalada hule  
pata de latón



**1921**

24/600

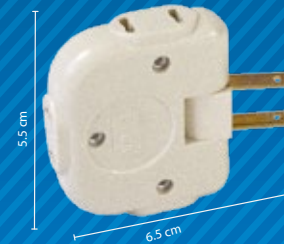
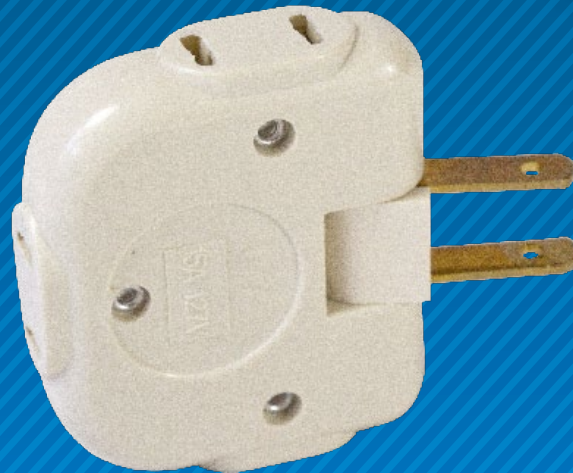
Hembra ovalada de vinil



**1914**

12/600

Clavija triple de bisagra



 Tomillería galvanizada

 1<sup>era</sup> Vinil de primera

 Herrajes y pata de latón

# Clavijas y contactos uso rudo

montana®  
material eléctrico

**2005**

25/300

Clavija uso rudo recta hule aterrizada, abrazadera metal, 15A, 127V (juego 2006)



**2001**

25/300

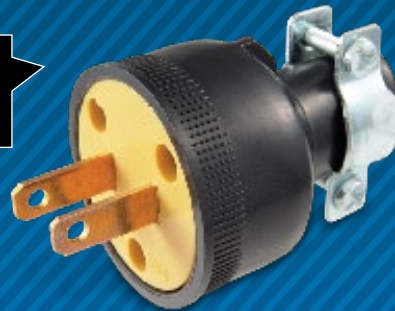
Clavija uso rudo blindada recta polo a tierra 15A, 127V (juego 2014)



**2002**

25/300

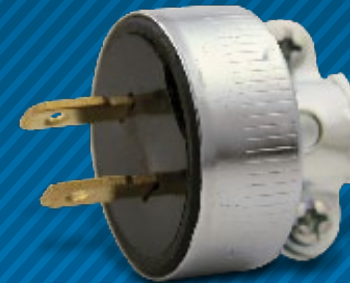
Clavija uso rudo hule recta 10A, 130V



**2011**

25/300

Clavija blindada recta industrial 15A, 127V



**2014**

25/300

Contacto colgante recto blindado amarillo polarizado aterrizado 15A, 127V (juego 2001)



**2006**

25/300

Contacto uso rudo recto de hule polarizado aterrizado con abrazadera metálica 15A (juego 2005)



Abrazadera galvanizada



Herrajes y pata de latón



Vinil y ABS anticolor



# Sockets sencillos

**montana**  
material eléctrico



**2101**

24/600

Socket sencillo  
baquelita blanco tornillo  
opresor



**2102**

12/600

Socket sencillo  
baquelita café tornillo  
opresor



**2103**

12/600

Socket sencillo  
baquelita café tornillo  
lateral



 Mecanismos de tornillos  
opresores

 Casquillo de aluminio  
anodizado

 Baquelita antiq uebradiza

# Socket ladrón

**montana**  
material eléctrico



**2201**

Socket ladrón con  
cadena café

10/600

**2203**

Socket ladrón con  
cadena marfil

10/600



**2205**

Socket ladrón sencillo  
café

10/600

Casquillo de aluminio  
anodizado 

Baqelita antiebradiza 

Mecanismo de cadena  
deslizable reforzado 

# Sockets especiales



**2401** Socket reforzado  
intemperie vinil  
casquillo aluminio  
12/300



**2304** Socket con clavija  
12/600



**2302** Socket baquelita negro  
con apagador de  
cadena  
12/600



**2307** Socket doble café  
10/300

**montana**  
material eléctrico

 Casquillo de aluminio  
anodizado

 Baquelita antiquebradiza

 Mecanismo de cadena  
deslizable reforzado

# Blocks sockets de porcelana

**montana**  
material eléctrico

**2501**

1/60

Socket porcelana  
redondo 3 1/4" casquillo  
latón



**2502**

1/60

Socket porcelana  
redondo 4 1/2" casquillo  
aluminio latón



**2512**

2/100

Socket porcelana  
redondo 4" casquillo  
latón

Casquillo de aluminio  
latonado **AI**

Porcelana pura  
antiquebradiza **W**

Herrajes y tornillería  
galvanizada **W**

# Blocks sockets de porcelana y baquelita

**montana**  
material eléctrico

**2508**

50/800

Socket porcelana  
casquillo E-12 latón para  
foco 7 1/2



**2503**

20/240

Socket porcelana base  
cuadrada casquillo latón



**2506**

1/60

Socket porcelana  
redondo 4 1/2 con  
contacto tierra y  
cadena

**2505**

24/240

Socket baquelita  
redondo ajustable 3 1/4  
ó 4" con cadena



**L** Casquillos de latón

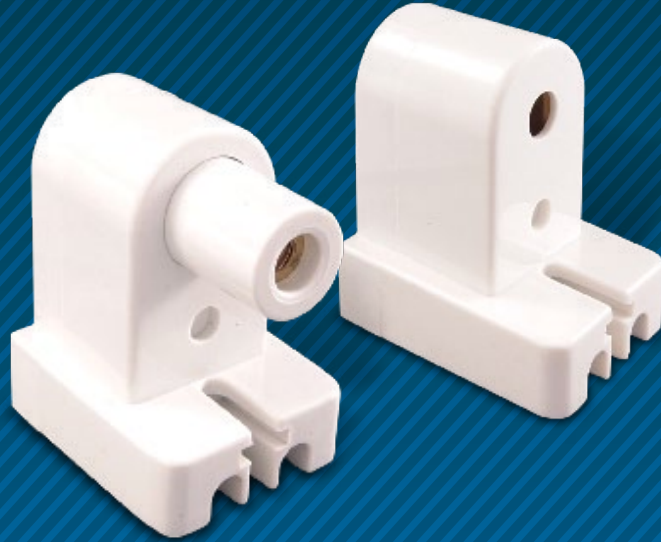
**W** Porcelana pura anti-  
bradiza

**C** Cadena deslizable

**Al** Casquillos de aluminio  
anodizado

# Base slim y sockets para candil

**montana**  
material eléctrico



**2702**

Juego de base slim line

12/360



**2604**

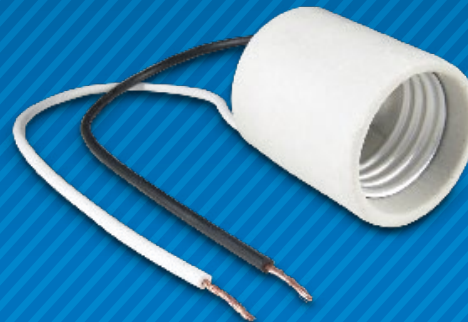
Socket de porcelana  
para candil escuadra  
con cables

20/400

**2603**

Socket porcelana para  
candil con cables

20/400



Porcelana pura



Casquillo de aluminio  
anodizado



Herrajes de latón



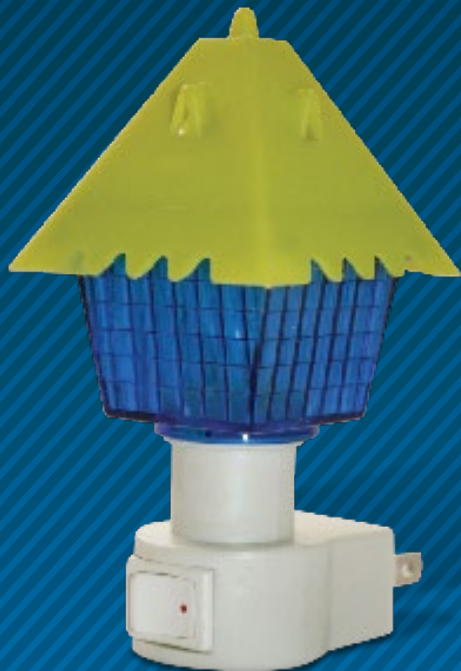
Tornillería galvanizada

Baquelita antiq uebradiza



# Minilám- paras foco 7 1/2

**montana**  
material eléctrico



**2803**

Minilámpara con foco casita

1/100



**2804**

Minilámpara con foco farolito

1/100



**2805**

Minilámpara con foco hongo

1/100

 Pata y herraje galvanizados

 Plástico de polipropileno sin impurezas

 Incluye focos 7 1/2

 Interruptor de seguridad

 5W Bajo consumo de energía

# Minilám- paras foco 7 1/2 y LED

**montana**  
material eléctrico



**2802**

Minilámpara con foco burbuja

1/100



**2806**

Minilámpara con foco vasito

1/100



**2816**

Minilámpara push led colores, incluye batería

1/144

Pata y herraje galvanizados



Plástico de polipropileno sin impurezas



Incluye focos 7 1/2



Interruptor de seguridad



Bajo consumo de energía



## GOLD®



**2901** | Cinta plástica gold negra chica 10y  
10/500



**2902** | Cinta plástica gold negra grande 20y  
10/200

-  Alta adhesión
-  Calidad UL
-  Plástico de alta ingeniería
-  Elongación superior

# Timbres inalámbricos

montana®  
material eléctrico

32 sonidos diferentes 

Incluye batería 

Cambio melodía en botón interior / led 

Alcance de 100 metros 

38

**3001**

Timbre inalámbrico de 32 sonidos

1/10/40



**3002**

Timbre inalámbrico con luz estroboscópica 32 sonidos

1/10/40



**3029**

Timbre inalámbrico de 32 sonidos luz led

1/10/40

# Campanas musicales



**3005** Campana blue bird pajaritos grande  
1/100

**3015** Campana ding dong trison 2000 marfil  
1/80



**3014** Campana ding dong trison 2000 blanca  
1/80



**3006** Campana blue bird pajaritos II  
1/100

**montana**  
material eléctrico

 Alta sonoridad

 Melodías simulan pajaritos

 Plástico ABS

# Campanas musicales españolas

**montana**  
material eléctrico



**3034**

Campana ding dong  
Mallorca

1/60



**3036**

Campana ding dong  
Segovia

1/80

**3038**

Campana ding dong  
Cadiz

1/60



Plástico ABS **ABS**

Alta sonoridad )))

Elegante diseño ☆☆☆

# Campanas musicales españolas

**montana**  
material eléctrico



**3030** Campana ding dong Valencia  
1/80



**3031** Campana ding dong Sevilla  
1/60



**3033** Campana ding dong Madrid  
1/80

**ABS** Plástico ABS

**)))** Alta sonoridad

**☆☆** Elegante diseño

# Campanas musicales españolas, Zumbadores

**montana**  
material eléctrico



**3032**

Campana ding dong  
Malaga

1/60



**3037**

Campana ding dong  
Barcelona

1/60



**3021**

Zumbador marfil 130V  
con tapa

20/200



**3028**

Mini zumbador blanco  
130V

50/500

Plástico ABS **ABS**

Alta sonoridad **)))**

# Campanas industriales

**montana**  
material eléctrico



**3022**

Campana industrial de 2.5"  
base de plástico

1/100

**3023**

Campana industrial de 4"

1/50



**3024**

Campana industrial de 6"

1/40

**3025**

Campana industrial de 8"

1/20

**3026**

Campana industrial de 10"

1/20



 Base de metal

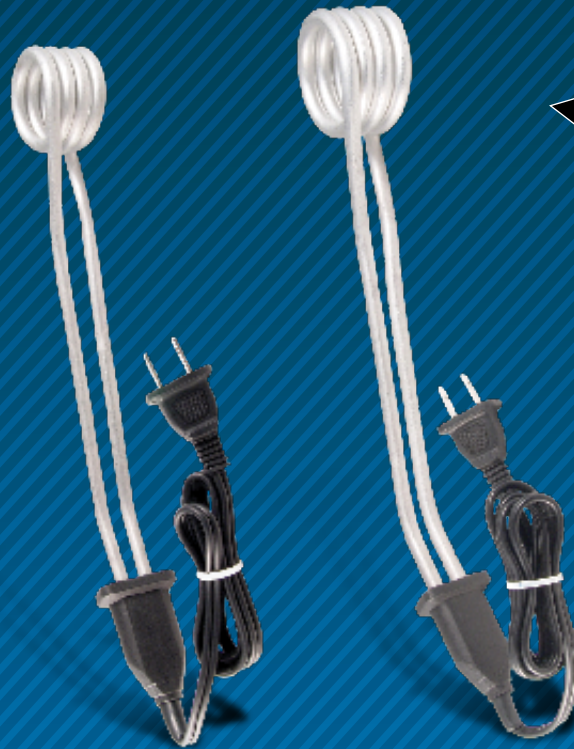
 Mecanismo interno reforzado

 Galvanizado ligero

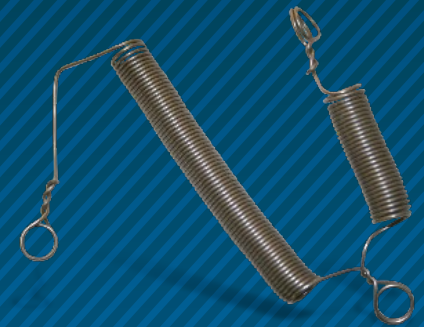
 Alta sonoridad

# Calentadores y regadera eléctrica

**montana**  
material eléctrico

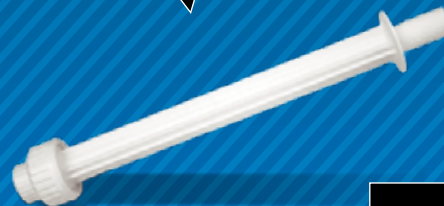


<b>3103</b>	<b>3104</b>	Calentador para agua 5 litros 600W
<b>3105</b>	<b>3106</b>	Calentador para agua 8 litros 700W
1/200	1/200	Calentador para agua 12 litros 800W
1/100	1/100	Calentador para agua 20 litros 900W



**3112** Resistencia para regadera eléctrica  
1/1000

**3113** Brazo de 1/2" para regadera eléctrica  
1/78



**3111** Regadera eléctrica montana  
1/24



Cuerpo de aluminio **Al**

Sistema eléctrico aislado **⚡**

Contactos de cobre macizo **Cu**

Resistencia con proceso de oxidación en aceite **⌀**

Vida útil de 5 a 7 años **\$**

**3114**

Flotador eléctrico

1/40



**3109**

Resistencia para parrilla  
1000W,#22

100/1200



**3206**

Probador de corriente con cables

100/2000



# Flotador eléctrico, probador, resistencia parrilla

**montana**  
material eléctrico

-  Terminales galvanizados
-  Resorte templado
-  Sellado herméticamente
-  Libre de mantenimiento
-  Trabaja en cualquier posición

# Lámparas de emergencia

**montana**  
material eléctrico



**3303**

1/12

Lámpara de emergencia  
2X8W fluorescente T5



**3312**

1/20

Lámpara de emergencia  
60 LEDs

Luminosidad intensa 

Encendido automático 

Batería de larga duración  
4 hrs promedio 

Incluye fusible 

Uso interior 

# Focos vela, refrigerador y bola

**montana.**  
material eléctrico



**3403** 25/500 | Foco vela claro mignon bulbo C-32 casquillo E-12 25W, 125V  
**3404** 25/500 | Foco vela claro mignon bulbo C-32 casquillo E-12 40W, 125V



**3407** | Foco vela claro mignon bulbo C-26 casquillo E-12 15W, 125V  
50/1000

**3601** | Foco bola G-45 refrigerador casquillo E-27 25W, 125V  
25/500

**3602** | Foco bola G-45 refrigerador casquillo E-27 40W, 125V  
25/500



**3709** | Foco bola claro sin color bulbo S-11 casquillo E-27 10W, 127V  
25/500



**3603** | Foco A-15 claro refrigerador casquillo E-27 40W, 127VV  
25/500



 Casquillo de aluminio latonado

 Filamento reforzado

# Focos flicker

**montana**  
material eléctrico



**3804** Foco flicker vela  
bulbo C-32x102mm  
casquillo E-27 3W, 127V  
25/500

**3805** Foco flicker vela bulbo  
C-32x95mm casquillo  
E-27 3W, 125V  
25/500



**3807** Foco flicker vela torcida  
mignon bulbo 14x75mm  
casquillo E-12 3W, 127V  
25/500



**3801** Foco flicker bulbo 7 1/2  
casquillo E-12 3W, 127V  
50/500



**3806** Foco flicker vela mignon  
bulbo 26x75mm casquillo  
E-12 3W, 127V  
25/500

Casquillo de aluminio  
latonado 

Luz flama decorativa 

Bajo consumo de energía **3W**

# Focos fiesta y estandar

**montana**  
material eléctrico



**4004** Foco fiesta A-19 verde casquillo E-26, 40W

10/100

**4006** Foco fiesta A-19 rojo casquillo E-26, 40W

10/100



**4008** Foco estandar A-19 claro casquillo E-26, 60W

10/100

**4009** Foco estandar A-19 claro casquillo E-26, 100W

10/100

**4013** Foco estandar A-19 claro casquillo E-26, 75W

10/100

 3,000 3,000 horas de vida

 Filamento reforzado

 Casquillo de aluminio

 Pintura de larga duración

# Focos 7 1/2

**montana**  
material eléctrico



**4103**

50/1000/2000

Foco bulbo 7 1/2 fijo claro color casquillo E-12

**4105**

50/1000/2000

Foco bulbo 7 1/2 fijo claro sin color casquillo E-12



**4106**

50/1000/2000

Foco bulbo 7 1/2 intermitente claro colores surtidos casquillo E-12

**4107**

50/1000/2000

Foco bulbo 7 1/2 intermitente claro sin color casquillo E-12

Filamento reforzado



Intensa luminosidad



Casquillo de aluminio



Pintura de larga duración



50

4103 - Colores: 12 rojos, 10 azules, 10 verdes, 6 amarillos, 6 naranjas, 6 purpuras

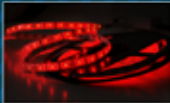
4106 - Colores: 12 rojos, 10 azules, 10 verdes, 5 amarillos, 7 naranjas, 6 purpuras



**4638**

Cinta de LED RGB  
5 mts

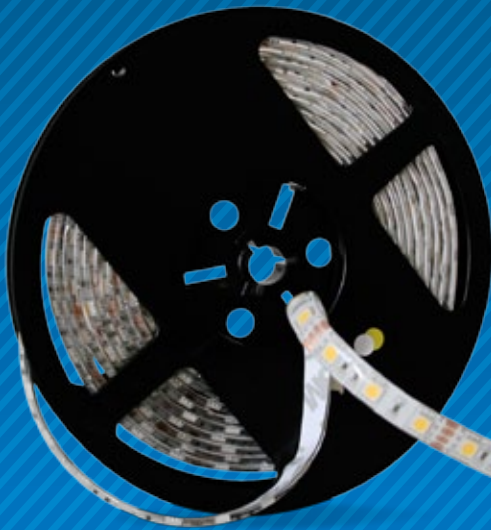
60/300



**4639**

Cinta de LED WW  
5 mts

60/300



**4640**

Cinta de LED CW  
5 mts

60/30



 60 LEDs por metro

 Control remoto

 Ideal para iluminación de escaleras / edificios

 Flexible

# Focos ahorra- dores

25W = 130W



**montana**  
material eléctrico



**4917**

Foco ahorrador 3U, 25W

1/50



**4926**

Blisters foco ahorrador  
espiral, B1, 25W

1/50

5,000 horas de vida **5,000**

Fluorescente / Luz de día

Certificación ANCE

Ahorro de energía eléctrica **ANCE**

Mínima pérdida de energía  
en forma de calor **25W**

Menor impacto ambiental

# Focos ahorradores



**4927**

6/60

Blister foco ahorrador espiral, B6, 13W



25W = 130W



13W = 60W



**4937**

1/20

Blister foco ahorrador espiral intercambiable, B4-2 Bases, 25W

**10,000** 10,000 horas de vida

**Fluorescente / Luz de día**

**Certificación ANCE**

**ANCE** Ahorro de energía eléctrica

**25W** Mínima pérdida de energía en forma de calor

**Menor impacto ambiental**

# Focos ahorra- dores 45 y 65 W

**montana**  
material eléctrico



**4928** Blister foco ahorrador  
espiral, B1, 45W  
1/20

**4929** Blister foco ahorrador  
espiral, B1, 65W  
1/20



**4931** Foco ahorrador 4U, 65W  
1/20



**4930** Foco ahorrador 4U, 45W  
1/20

5,000 horas de vida **5,000**

Fluorescente / Luz de día 

Certificación ANCE 

Ahorro de energía eléctrica **25W**

Mínima pérdida de energía  
en forma de calor **25W**

Menor impacto ambiental 

# Luminaria suburbana

**montana.**  
material eléctrico

**4932**

Luminaria suburbana E-27  
con fotocelda para  
ahorrador 45-65W

1/8



 Incluye fotosensor

 Plástico ABS de alta ingeniería

 Uso exterior

55

# Refletores de halógeno tipo MR-16, socket MR y GU-10

**montana**  
material eléctrico



**5005**

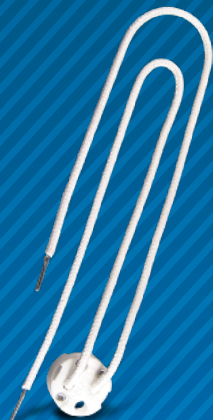
Reflector dicroica JDC  
50W, 130V 2 alfileres

10/200

**5040**

Reflector dicroica GU-10  
50W 127V

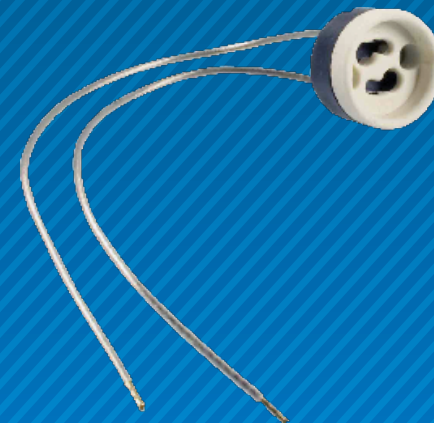
10/200



**5207**

Socket para reflector  
MR-16 redondo

100/1800



**5226**

Socket para reflector  
GU-10 redondo

100/1000

Porcelana pura **100%**

Cable de silicón grado A **A**

Alta luminosidad **●**

# Refletores LED tipo MR-16 y JDR

**montana.**  
material eléctrico

**5028** | Reflector de 15 LED MR-16 2 alfileres blanco 1W/127V  
10/200



**5030** | Reflector de 15 LED MR-16 2 alfileres verde 1W/127V  
10/200



**5031** | Reflector de 20 LED JDR E-26 blanco 1W/127V  
10/100/200



**5026** | 10/200 | Reflector de 15 LED MR-16 2 alfileres ambar 1W/127V  
**5027** | 10/200 | Reflector de 15 LED MR-16 2 alfileres azul 1W/127V  
**5029** | 10/200 | Reflector de 15 LED MR-16 2 alfileres rojo 1W/127V  
**5032** | 10/100/200 | Reflector de 20 LED JDR E-26 rojo 1W/127V  
**5033** | 10/100/200 | Reflector de 20 LED JDR E-26 verde 1W/127V  
**5034** | 10/100/200 | Reflector de 20 LED JDR E-26 azul 1W/127V  
**5035** | 10/100/200 | Reflector de 20 LED JDR E-26 amarillo 1W/127V

100,000 Hasta 100,000 horas de vida

- 92% Consume hasta 92% menos energía

Baja emisión de calor

Diodos LED protegidos

# Refletores LED par 20 y GU-10

**montana**  
material eléctrico



**5037**

10/100

Reflector par 20 con 30  
LED E-26 Rojo 1 watt  
127V

**5036**

10/100

Reflector par 20 con 30 LED  
E-26 Blanco 1 watt 127V



**5041**

10/200

Reflector 15 LED GU-10  
Blanco 1 watt 130V

**5038** | 10/100

Reflector par 20 con 30 LED  
E-26 Verde 1 watt 127V

**5039** | 10/100

Reflector par 20 con 30 LED  
E-26 Azul 1 watt 127V

Hasta 100,000 horas de vida 

Consume hasta 92% menos energía 

Baja emisión de calor 

Diodos LED protegidos 

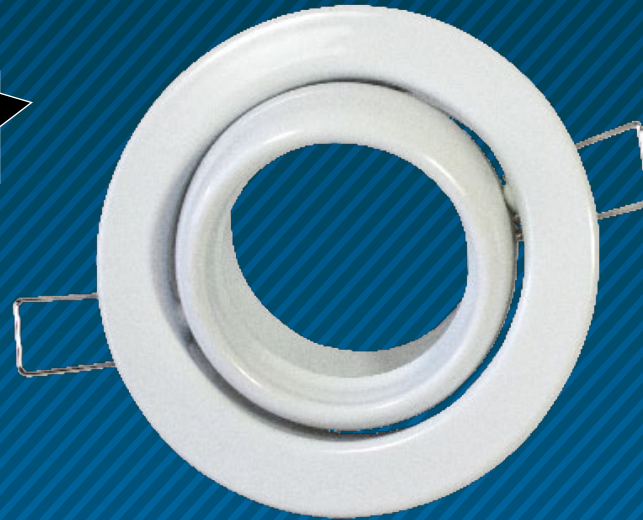
# Luminarias para empotrar MR-16

**montana.**  
material eléctrico

**5225**

1/50

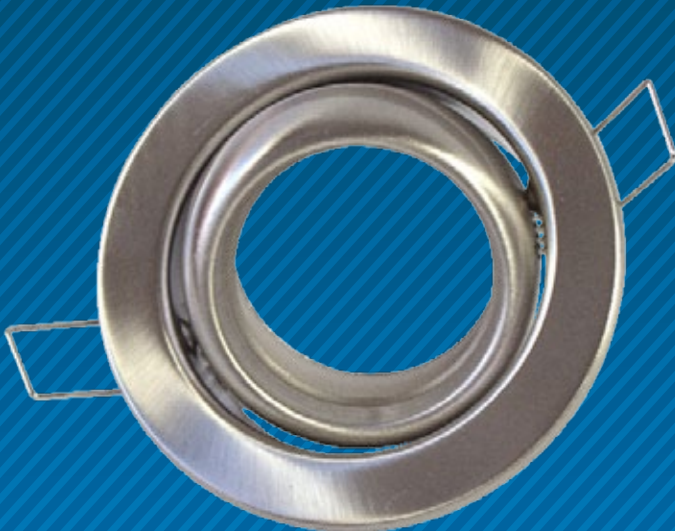
Luminaria para empotrar  
eyeball blanca para  
reflector MR-16



**5224**

1/50

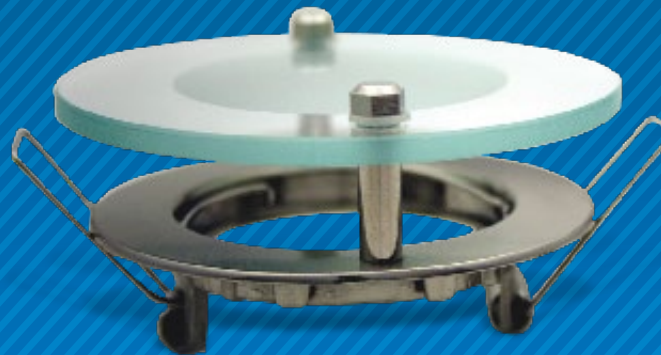
Luminaria para empotrar  
eyeball satin para reflector  
MR-16



**5223**

1/50

Luminaria para empotrar  
satin con vidrio para  
reflector MR-16



 Pintura electrostática  
homeada

 Fino acabado

 Incluye socket para reflector

# Luminarias de canope para JDC o LED

**montana**  
material eléctrico

**5201**

1/50

Luminaria dicroica 3 1/4 cuadrada blanca para JDC o LED pines, 127V



**5203**

1/50

Luminaria dicroica 3 1/4 octagonal blanca para JDC o LED pines, 127V



**5202**

1/50

Luminaria dicroica 3 1/4 cuadrada negra para JDC o LED pines, 127V



**5204**

1/50

Luminaria dicroica 3 1/4 octagonal negra para JDC o LED pines, 127V



Pintura electrostática homeada 

Fino acabado 

Incluye socket para reflector 

# Tubos y sockets cuarzo

**montana**  
material eléctrico



**5102**

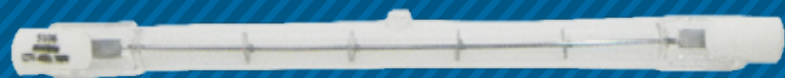
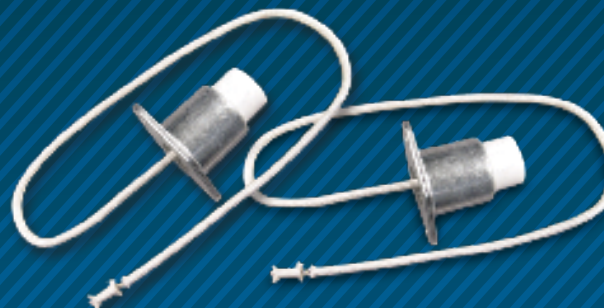
Tubo de cuarzo 150W,  
78mm 127V

50/500/100

**5121**

Juego de bases para  
lámpara de cuarzo  
500-1500W

25/250



**5106**

Tubo de cuarzo 300W,  
118mm, 127V

50/500/100



**5107**

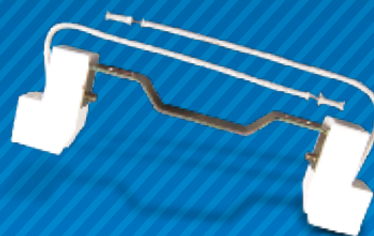
Tubo de cuarzo 500W,  
118mm, 127V

50/500/100

**5120**

Base de porcelana para  
tubo de cuarzo 118mm

1/240



Filamentos reforzados

Bases de porcelana pura

Cable de silicón grado A

Accesorios de equipo  
uso exterior

# Gabinetes para cuarzo

**montana**  
material eléctrico



**5110**

1/30

Gabinete de cuarzo, incluye tubo 78 mm, 150 w, color negro



**5111**

1/20

Gabinete de cuarzo, incluye tubo 118 mm, 500 w, color negro

Cristal de alta resistencia 

Bases de porcelana pura  100%

Pintura horneada 

Uso intemperie 

Lámina de grueso calibre 

# Gabinetes para cuarzo nacionales

**montana**  
material eléctrico

**5113**

1/8

Gabinete de cuarzo nacional, aluminio fundido, 1500W



**5112**

1/16

Gabinete de cuarzo nacional, aluminio fundido, 500W

**Al** Aluminio fundido

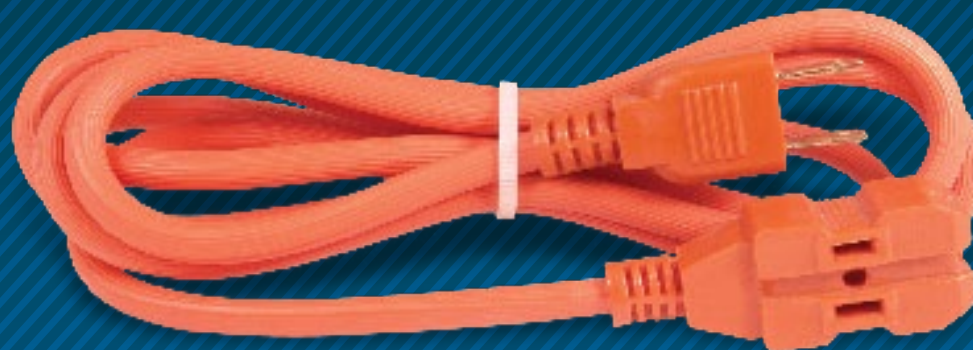
 Cristal termo-templado

**100%** Bases de porcelana pura

 Uso intemperie

# Exten- siones nacionales cable pot 16 y uso rudo 2x16

**montana**<sup>®</sup>  
material eléctrico



- |             |   |  |
|-------------|---|--|
| <b>5402</b> | 1 | Extensión doméstica de 3 mts cable pot 16  |
| <b>5403</b> | 1 | Extensión doméstica de 4 mts cable pot 16  |
| <b>5404</b> | 1 | Extensión doméstica de 5 mts cable pot 16  |
| <b>5405</b> | 1 | Extensión doméstica de 6 mts cable pot 16  |
| <b>5406</b> | 1 | Extensión doméstica de 8 mts cable pot 16  |
| <b>5407</b> | 1 | Extensión doméstica de 10 mts cable pot 16 |

- |             |   |  |
|-------------|---|--|
| <b>5409</b> | 1 | Extensión uso rudo de 3 mts uso rudo 2X16  |
| <b>5410</b> | 1 | Extensión uso rudo de 4 mts uso rudo 2X16  |
| <b>5411</b> | 1 | Extensión uso rudo de 5 mts uso rudo 2X16  |
| <b>5412</b> | 1 | Extensión uso rudo de 6 mts uso rudo 2X16  |
| <b>5413</b> | 1 | Extensión uso rudo de 8 mts uso rudo 2X16  |
| <b>5414</b> | 1 | Extensión uso rudo de 10 mts uso rudo 2X16 |
| <b>5416</b> | 1 | Extensión uso rudo de 15 mts uso rudo 2X16 |



# Cables RG-6 antena, RG-59 coaxial, antena de control remoto

**5703** | 1 Rollo de cable coaxial RG-59/U  
100 mts

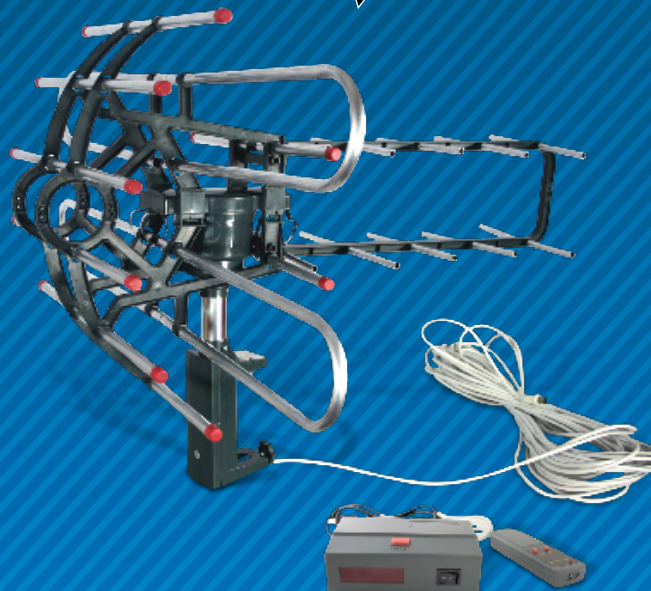
**5704** | 1 Rollo de cable coaxial RG-59/U  
305 mts



**5701** | Rollo cable coaxial RG-6/U  
100 mts

**5702** | Rollo cable coaxial RG-6/U  
305 mts

**5818** | Antena de control remoto  
1/10



**300** Garantía recepción nítida / 300 OHMS

**PVC** Cubierta PVC negro, metreado y rotulado

 Tubos de aluminio  
Plástico ABS

**ABS** Conductor interno de acero galvanizado

**Al** Malla de poligonal de aluminio

**montana**<sup>®</sup>  
material eléctrico

[www.grupomontana.com.mx](http://www.grupomontana.com.mx) | [ventas@grupomontana.com.mx](mailto:ventas@grupomontana.com.mx) | 01800 716 2974